

Bewezen kwaliteit volledig in RVS

De standaard range Rehfuss SM-wormwielreductoren onderscheidt zich door de volgende kenmerken:

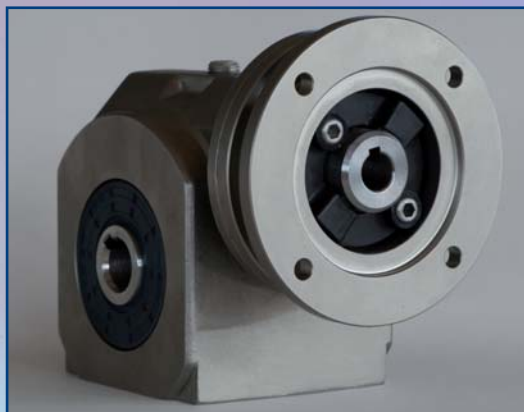
- Duurzaam, torsiestijve aluminium blokbehuizing
- Onderhoudsvrij (levensduursmering)
- Extreem stille loop
- Hoge efficiency
- Lange levensduur
- Voor cyclisch en ononderbroken inzet geschikt
- Voor alle montagestanden geschikt
- Probleemloze aanbouw van IEC-, Servo- en speciale motoren
- Roestvrije holle as van Nirosta (1.4305) optioneel
- Vertragingen van 5:1 tot 98:1
- Korte levertijden
- Conform ATEX



Breed industrieel inzetbaar

De SM-uitvoering heeft een speciale koppeling voor aanbouw van standaardmotoren. Naast de standaardmotoren in de grootte 56 tot 112 kunnen ook servomotoren eenvoudig gemonteerd worden.

Door het toepassen van holle assen en universele steekassen en flenzen zijn de Rehfuss aandrijvingen in een breed industrieel spectrum inzetbaar.



Flexibel / efficiënt / economisch

Het zeer hoge rendement, evenals het lage gewicht beïnvloedt in het bijzonder de kosten van de machine. Daarnaast staat de naam Rehfuss voor helder advies, uitvoerig technisch overleg, uitzonderlijke service en wordt de techniek volledig op de behoeften en de speciale wensen van de klanten afgestemd.

Aandrijftechniek betekent voor Rehfuss technische interpretatie en levering van volledige aandrijfeenheden, waardoor naast de economische standaardtransmissies ook klantspecifieke oplossingen voorop staan. Door oplossingen, als bijvoorbeeld "Notox" (voor de toepassing in de levensmiddelensector) of de combinatie met motoren voor Ex-omgevingen, kunnen vele aandrijvingen worden gerealiseerd.



Kwaliteitswormwielreductoren nu standaard in RVS

De Rehfuss SM-wormwielreductoren zijn al jaren een van de topaandrijvingen bij Mak Aandrijvingen. Het zeer hoge rendement, de optimale gladde behuizing, de flexibele inbouw/aanbouw mogelijkheden vormen tezamen met bewezen betrouwbaarheid een unieke aandrijving. Deze aandrijving is vanaf nu leverbaar in complete RVS-uitvoering, inclusief motor: de Rehfuss SMN (Nirosta) in de bouwgroottes SMN021 / SMN031 / SMN051 (tot 180 Nm in combinatie met motorgrootte 90).



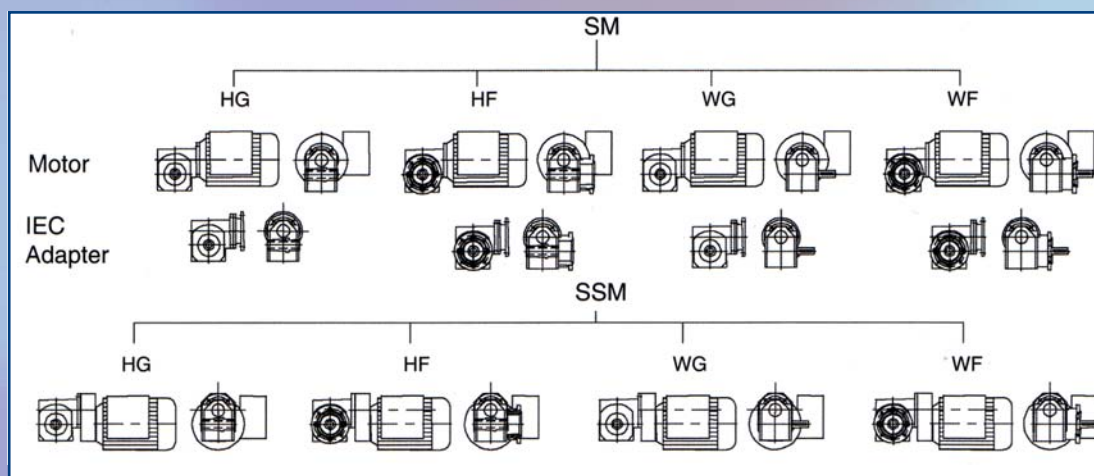
MAK AANDRIJVINGEN

Telefoon: +31 (0)320 266 966

Fax: +31 (0)320 266 999

Postbus 462 8200 AL Lelystad
Pascallaan 26 8218 NJ Lelystad
info@mak.nl www.mak.nl

Specificatieblad Rehfuss SM



Type			SM011	SM021	SM031	SM041	SM051	SM061
asafstand	a	mm	31	33	40	50	63	80
reductie	i min - max		5 - 98	5 - 75	6,75 - 80	4,25 - 69	6 - 70	5 - 80
koppel	M max	Nm	20	25	50	100	150	400
vermogen	Pe max	kW	0,25	0,55	1,1	1,5	2,2	4,0
motorgrootte	min - max		56 - 63	56 - 71	63 - 80	63 - 80	71 - 90	80 - 112
uitgaande as	Ø x l	mm	14x30	16x40	20x40	20x40 / 25x50 / 30x60	25x50 / 30x60	30x60 / 35x70 / 40x80
uitgaande holle as	Ø	mm	15	15	20	20 / 25 / 30	25 / 30	30 / 35 / 40

Type			SSM121	SSM131	SSM151	SSM161
reductie	i min - max		43,5 - 480	36,25 - 512	43,8 - 581	41 - 600
koppel	M max	Nm	30	55	200	440
vermogen	Pe max	kW	0,09	0,18	0,75	1,5
motorgrootte	min - max		56	56 - 63	63 - 80	80 - 90
uitgaande as	Ø x l	mm	16x40	20x40	25x50 / 30x60	30x60 / 35x70 / 40x80
uitgaande holle as	Ø	mm	15	20	25 / 30	30 / 35 / 40

Opties		
flensuitvoering	IEC Norm-motorenkoppeling	klantspecifieke aanpassingen
holle as	NEMA-aanbouw	holle as met klembusverbinding
reactiearm	Nirosta holle as	
slipkoppeling	uitgaande as tweezijdig	

Specificatieblad Rehfuss SMN



AANDRIJVINGEN

Type			SMN021	SMN031	SMN051
asafstand	a	mm	33	40	63
reductie	i min - max		5 - 75	6,75 - 80	6 - 70
koppel	M max	Nm	25	50	150
vermogen	Pe max	kW	0,55	1,1	2,2
motorgrootte	min - max		56 - 71	63 - 80	71 - 90
holle as	Ø	mm	15	20	25 / 30

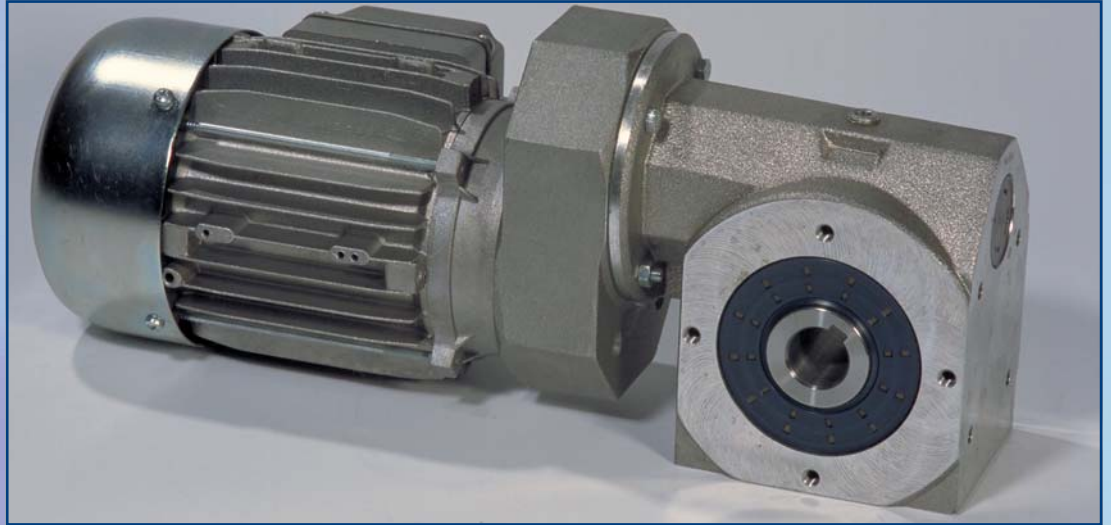
Standaarduitvoering	Opties
reductorhuis RVS 1.4308 / 1.4301	flensuitvoering
holle as RVS 1.4301	massieve uitgaande as (RVS)
levensduursmering	RVS-motoren
IEC Norm-motorenkoppeling	Notox-smering

Electromotoren N-Serie

Type			N63L/4	N71L/4	N80L/4	N90L/4
vermogen	P	kW	0,18	0,37	0,75	1,5
toerental	n	1/min	1440	1430	1440	1440
spanning	50Hz	V	230 / 400	230 / 400	230 / 400	230 / 400
spanning	60Hz	V	265 / 460	265 / 460	265 / 460	265 / 460
stroom	230/400V	A	1,1 / 0,6	1,5 / 0,9	3,0 / 1,7	5,9 / 3,4
koppel	Mn	Nm	1,2	2,5	5,0	10
gewicht	m	kg	8	10,8	20	27

Standaarduitvoering	Opties
materiaal 1.4301	B5-flens
uitvoering B14	voetuitvoering
beschermingsklasse IP65	ander vermogen op aanvraag
vanaf grootte 90 alleen met koelvin	2- of 6-polige motoren
tot bouw grootte 80 met of zonder koelvin leverbaar	tot 7,5 kW





Tandwielvoorvertraagde wormwielreductoren

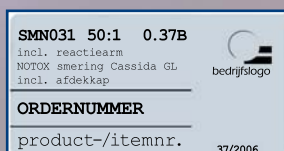
Indien gewenst kunnen de wormwielreductoren ook voorzien van een extra tandwielvertraging geleverd worden, waardoor overbrengverhoudingen tot maximaal 600:1 gerealiseerd kunnen worden!

Door het verlaagde ingaande toerental mogen de SSM-wormwielreductoren minimaal 10% meer koppel overbrengen dan de SM-wormwielreductoren.

Enkele voorbeelden van klantspecifieke toepassingen:



Identificatiesticker



Binnen de automatisering van Mak Aandrijvingen is het mogelijk om elke aan u te leveren reductor te voorzien van een unieke product-sticker (druk/watervast) waarop uw artikelnummer, ordernummer, projectnummer en uw bedrijfslogo gedrukt kunnen worden.